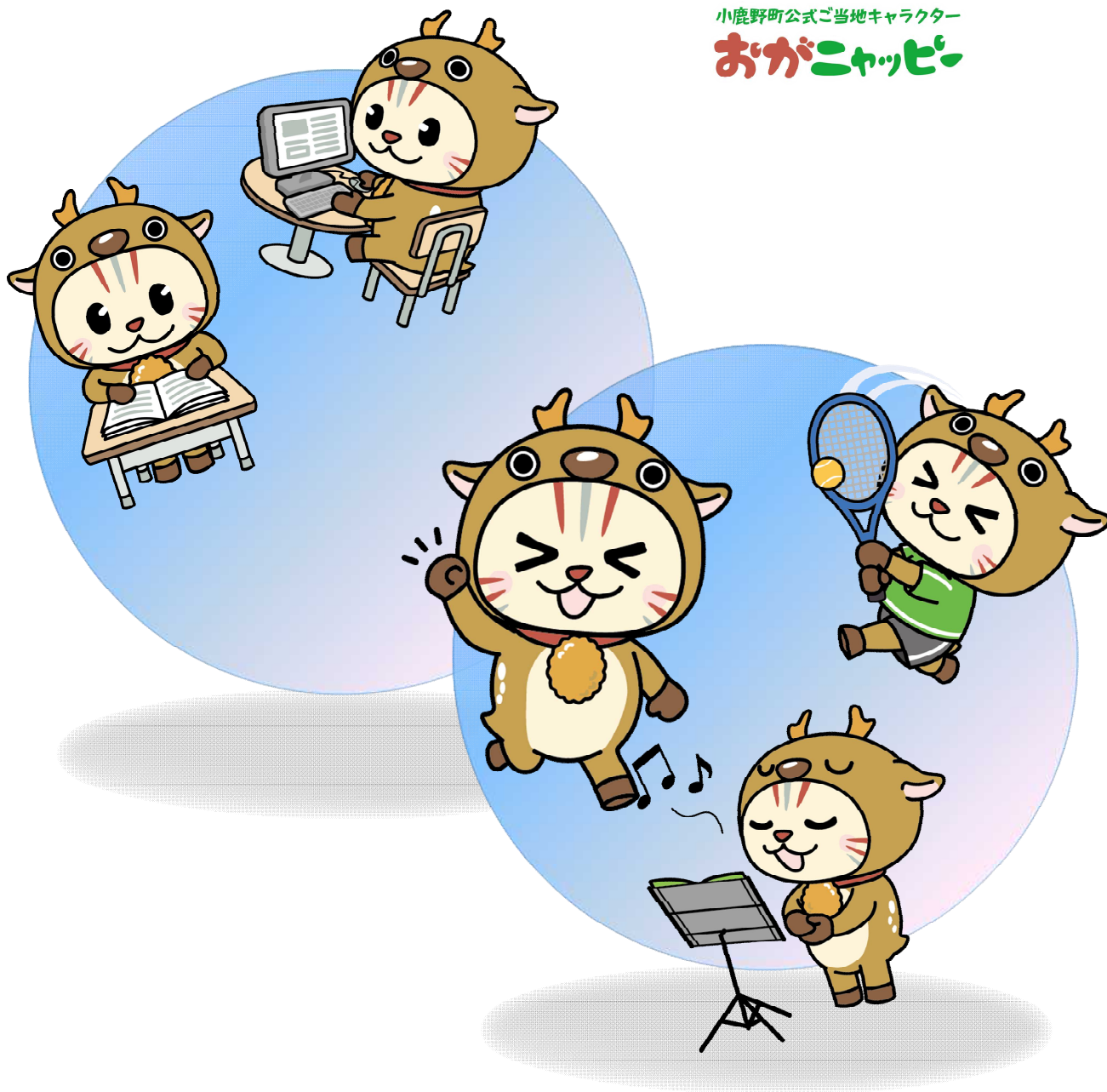


2026年高校・専門学校・大学等に入学、進級する方へ

小鹿野町奨学資金のご案内

小鹿野町公式ご当地キャラクター

おがニャッピ



2026年入学・進級版

小鹿野町教育委員会

◆ 小鹿野町奨学資金貸付基金制度について ◆

◎ 貸付対象学校

- ①高等学校 ②大学（大学院） ③短期大学 ④高等専門学校
- ⑤専修学校の専門課程で、修業年限が2年以上のもの
（以上、学校教育法で定める学校）

◎ 貸付対象者

本町に引き続き2年以上居住し、就学資金の支弁が困難な者

◎ 貸付金額

区 分	月額奨学資金
高等学校	10,000円/月
大学・短期大学・高等専門学校・専修学校	30,000円/月

◎ 貸付期間及び貸付の方法

- ①各学校における正規の修学期間
- ②年間貸付額を2回（5月、11月）に分けて、本人の指定口座へ振り込みによる。
- ③貸付金利：無利息

◎ 貸付申請の流れ

①申請書類の準備

奨学資金貸付申請書および添付書類をご用意のうえ、学校教育課まで提出または郵送して下さい。申請書には可能な限り、就学資金の支弁が困難である具体的な理由の明記をお願いします。

添付書類については「奨学資金貸付に係わる手続き（提出書類一覧表）」をご確認ください。

②貸付審査委員会の開催

月の中旬～下旬頃に開催される、小鹿野町奨学資金貸付審査委員会にて、貸付申請に基づき審査を行います。

③奨学資金貸付決定通知書の通知

貸付審査委員会にて承認された申請者の方へ、奨学資金貸付決定通知書をお送りします。申請書類の受付時期によって、貸付決定通知書の送付まで1～2ヶ月ほどかかります。

◎ 奨学資金入金の流れ

①奨学資金借入手続きの案内

貸付決定に基づき奨学資金の借入手続きを行っていただきます。貸付決定通知書と合わせて、奨学資金の借入手続きに関する案内文をお送りいたします。連帯保証人（保護者）、保証人（第三者）の選任、また返済に必要な収入の状況を示す書類等が必要になります。必要な提出書類をご用意のうえ、案内文に記載された期日までに学校教育課まで提出または郵送して下さい。

提出書類については「奨学資金貸付に係わる手続き（提出書類一覧表）」をご確認ください。

②奨学資金の振込

奨学資金は年間貸付額を前期分（5月）と後期分（11月）の年2回に分けて、借入手続きの際に申し込まれた口座へ振り込みを行います。振込月の中旬頃に奨学資金振込の通知をお送りします。

◎ 償還方法

奨学資金の貸付期間が満了となる方へ、奨学資金返還に関する案内文をお送りします。返還方法は年賦払い、または半年賦払いのいずれかを選んでいただきます。それぞれの償還額、償還期日は下記の表をご確認ください。

なお、事情により返還が困難となった際は申し出ていただくことで最長2年の措置期間を設けることができます。

●高等学校の場合

方 法	償 還 額	償 還 期 日	償還期間
年 賦	120,000円	毎年10月（1回）	貸付期間の 2倍の期間
半年賦	60,000円	毎年6月、12月（2回）	

●大学・短期大学・高等専門学校・専修学校の場合

方 法	償 還 額	償 還 期 日	償還期間
年 賦	180,000円	毎年10月（1回）	貸付期間の 2倍の期間
半年賦	90,000円	毎年6月、12月（2回）	

◆ 奨学資金貸付に係わる手続き（提出書類一覧表）◆

◎ 奨学資金貸付申請に関する提出書類

奨学資金の貸付を希望される方は、下記の書類をご用意のうえ、申込期日までに学校教育課へ提出または郵送をお願いいたします。

●奨学金貸付申請申込期日 令和8年4月10日(金)必着

1 奨学資金貸付申請書（様式第1号）

2 添付書類

- ①提出書類確認書（別紙1）
- ②奨学生推薦書（別紙2）及び成績証明書【在学中の学校】
- ③入学決定通知書又は在学証明書【進学先の学校】
- ④世帯全員が記載された住民票の写し【住民生活課】
- ⑤申請者の履歴書（市販の履歴書等）
 - ※ 氏名、生年月日、性別、住所、連絡先、学歴は必須（写真を貼ってください）
 - ※ その他（免許・資格、趣味・特技、志望動機等）は任意
- ⑥保護者全員の納税証明書又は非課税証明書【税務課】
 - ・納税証明書の場合：直近2年分
 - ・非課税証明書の場合：当年度分
- ⑦保護者全員の所得を証明する書類（所得証明書）【税務課】
 - ※ 収入が無い場合所得申告等を行わず、税務課で所得証明書の発行ができない場合は、前記の非課税証明書で可
- ⑧調書 生計を一にする世帯の状況（様式第2号）



◎ 奨学資金貸付に関する通知および借入手続き提出書類

貸付審査会において承認された申請者の方に、学校教育課より下記の書類をお送りします。提出が必要な書類につきましては、借入手続きの案内に記載された期限内までに学校教育課へ提出または郵送をお願いいたします。

1 貸付決定通知書（様式第3号） 奨学金借入手続きについて（案内文）

2 提出書類

- ①口座振込依頼書
- ②誓約書（様式第5号）
- ③連帯保証人および保証人の印鑑証明書【住民生活課】
- ④保証人の所得を証明する書類（所得証明書）【税務課】



◎ その他

規則の改正により、資格要件であった所得制限は令和 7 年度より撤廃されました。

◎ 提出先・問い合わせ先

奨学資金貸付制度に関してご不明な点、ご相談等ありましたら、下記までご連絡ください。

小鹿野町教育委員会 学校教育課（小鹿野町役場内）

住所：〒368-0192 埼玉県秩父郡小鹿野町小鹿野 89 番地

電話：0494-75-5063（直通）

E-mail：gakko@town.ogano.lg.jp

