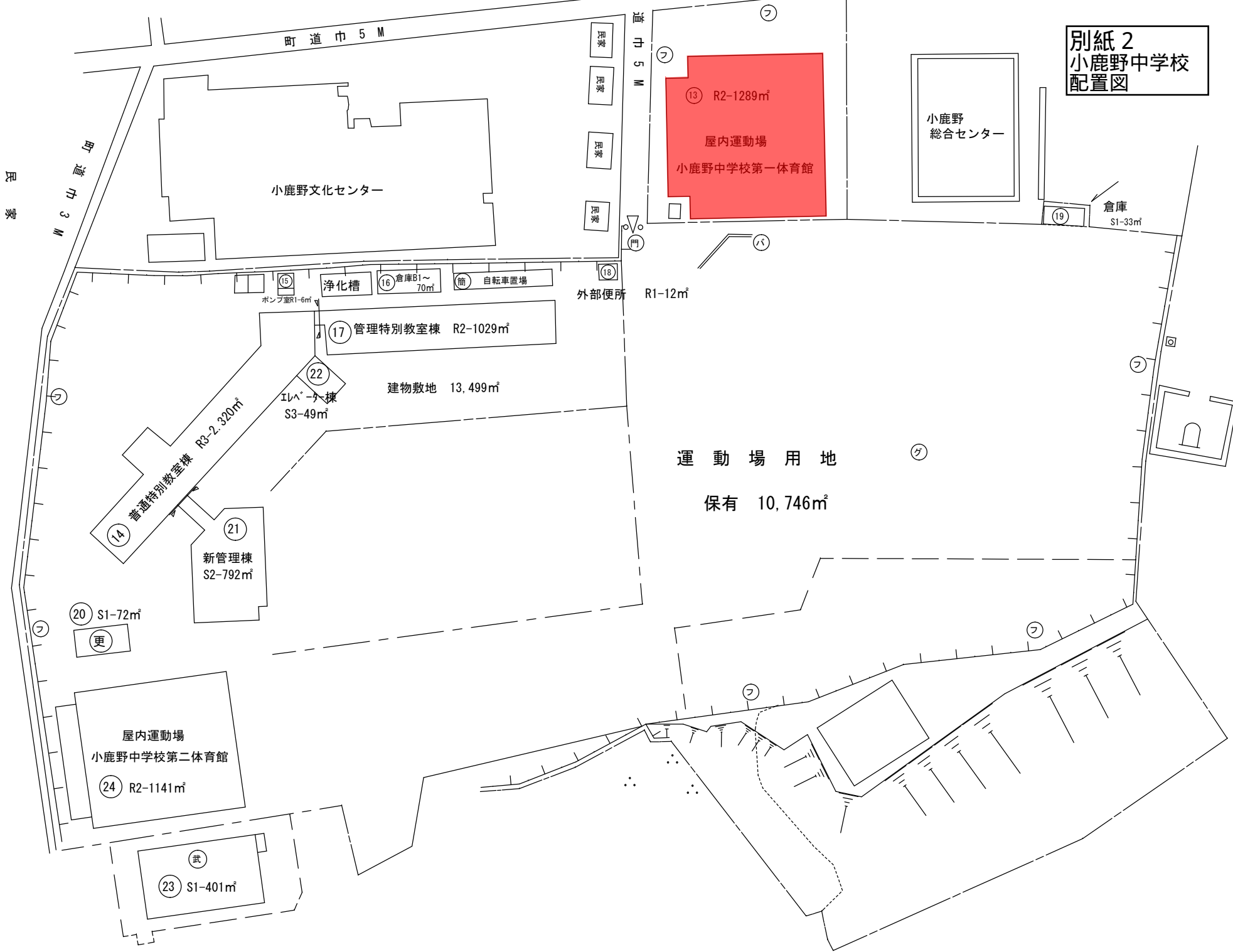
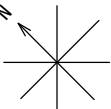




別紙 2
小鹿野中学校
配置図



方 位

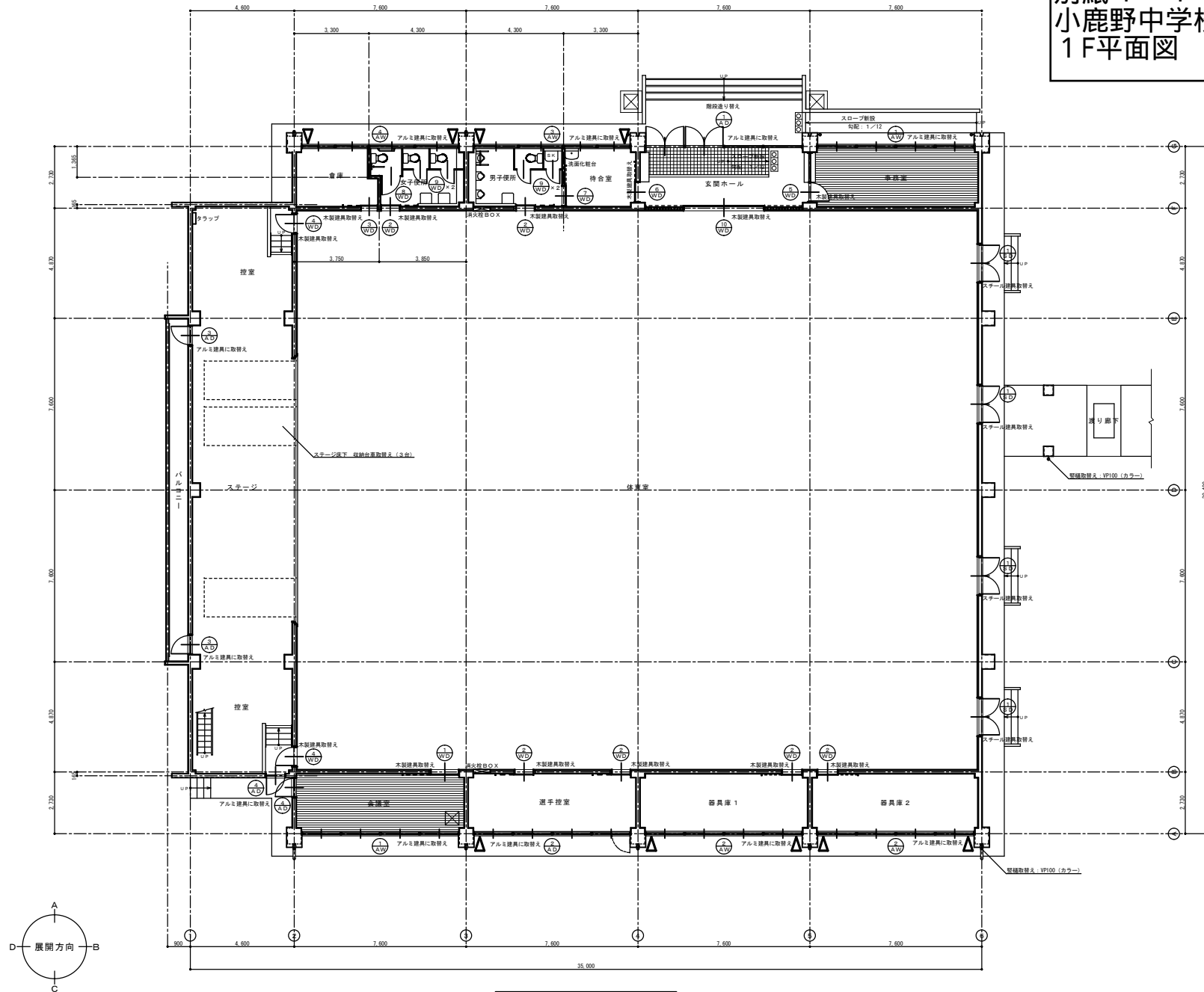


(北に矢印を付す)

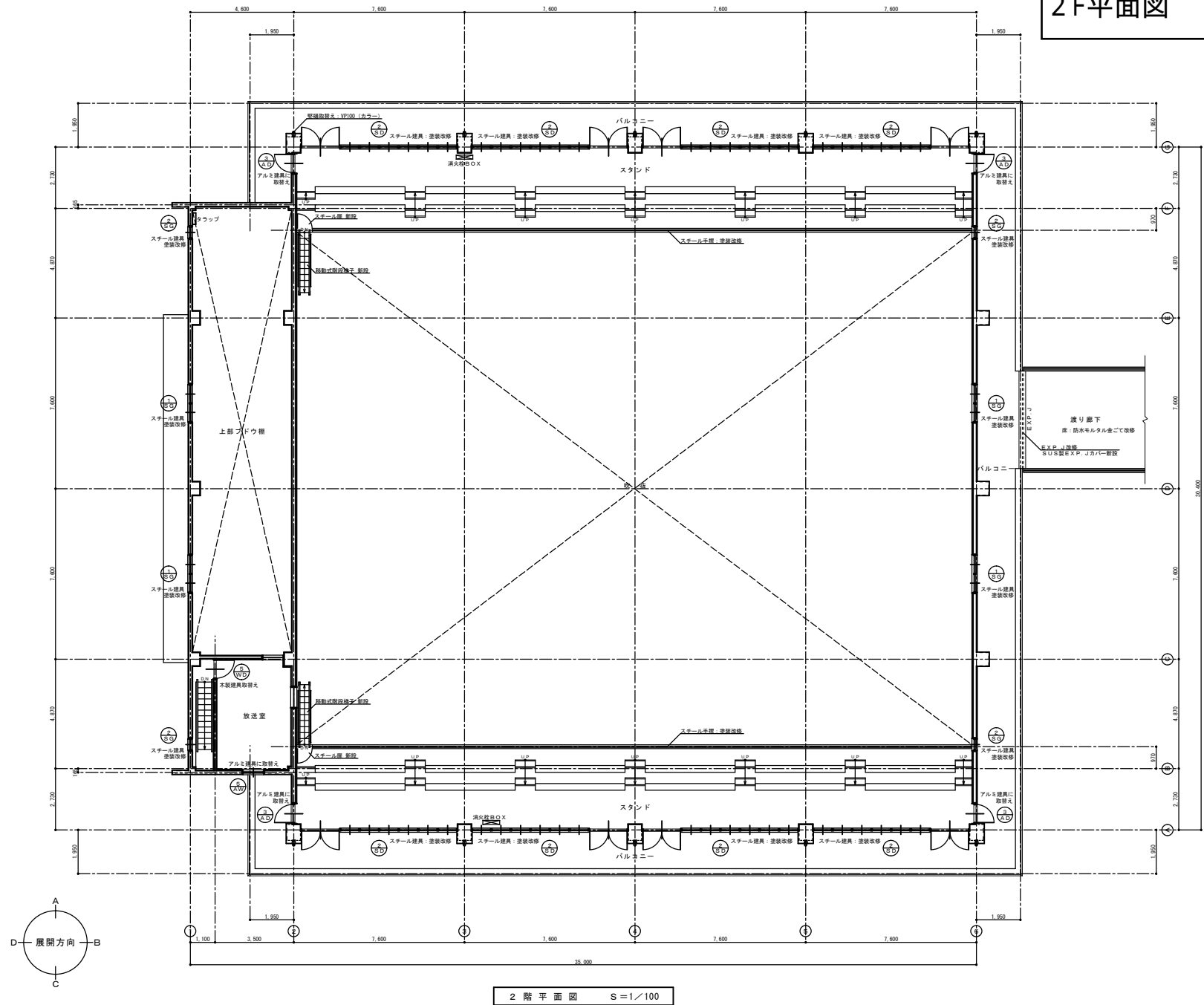
設計要求書

1. 空調整備対象エリアは体育館アリーナ全域とする
2. 室内機の配置場所については、運動の支障とならないよう配慮すること
3. 室内機はボール等による故障対策を施すこと
4. 省エネ性能の比較をし、ライフサイクルコストを考慮して設計をすること

別紙 4 - 1
小鹿野中学校第一体育館
1F平面図



別紙 4 - 2
小鹿野中学校第一体育館
2F平面図



別紙 4 - 3
小鹿野中学校第一体育館
立面図

