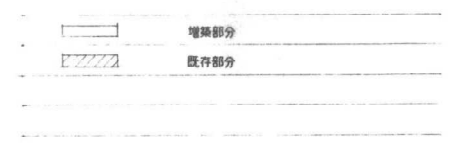
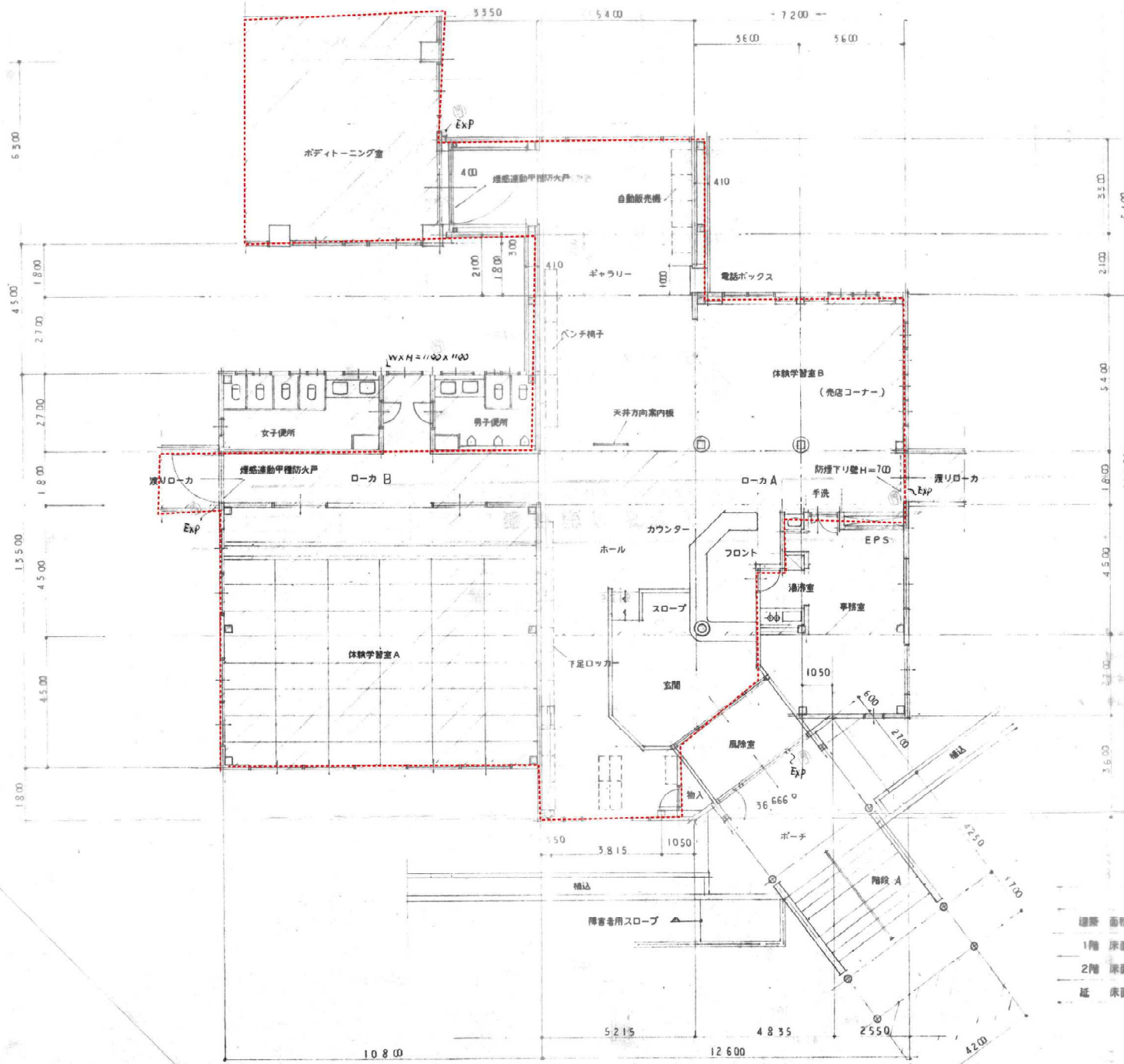


体験学習施設



準耐火リスト (口準耐-2)

| | | |
|-----|-------------|----------------------|
| 屋根 | 金属屋根 | 母屋 鉄骨、野地板、表面材 フッ素鋼板 |
| | フラット屋根 | デッキプレートコンクリート打 シート防水 |
| 外壁 | ALC厚100、125 | |
| 柱、梁 | 鉄骨造 | |

平面図
S=1/100

リニューアル事業対象範囲

| | 増築部分 | 既存部分 | 合計 |
|-------|-----------------------|------------------------|------------------------|
| 建築面積 | 173.90 m ² | 1940.38 m ² | 2114.28 m ² |
| 1階床面積 | 155.05 | 1755.10 | 1888.15 |
| 2階床面積 | 0 | 320.67 | 320.67 |
| 延床面積 | 155.05 m ² | 2075.77 m ² | 2208.82 m ² |