

令和 5 年度 仕 様 書

工 事 名	町道117号線道路改良工事（1工区その3）
工事箇所	秩父郡小鹿野町小鹿野地内
工 事 大 要	<div> <div>工事延長</div> <div>L=180m</div> </div> <div> <div>幅員</div> <div>W=4.0m</div> </div> <div> <div>道路土工</div> <div>1式</div> </div> <div> <div>構造物撤去工</div> <div>1式</div> </div> <div> <div>擁壁工</div> <div>1式</div> </div> <div> <div>排水構造物工</div> <div>L=40m</div> </div> <div> <div>舗装工</div> <div>A=725㎡</div> </div> <div> <div>防護柵工</div> <div>L=24m</div> </div>

小 鹿 野 町

積算情報書	
工 事 名	令和 5 年度 町道117号線道路改良工事（1工区その3）
変 更 回 数	
諸 経 費 区 分	公共 令和04年度
工 種 区 分	道路改良工事
単 価 適 用 年 月 日	令和05年04月01日付 公共
単 価 地 区	秩父(秩父県土整備)
機 損 適 用 年 月 日	令和04年10月以降適用
歩 掛 適 用 年 月 日	令和04年10月 公共
備 考	

町道117号線道路改良工事（1工区その3）

[illegible]

本工事費内訳書

費 目 ・ 工 種 ・ 種 別 ・ 細 目	数 量	単 位	単 価	金 額	明細単価番号 基 準
道路改良工事01					K0002
道路改良	1	式			U005000
道路土工	1	式			処: V300180
掘削工	1	式			W104010
掘削 小規模 土砂 標準	60	m3			P 1 号 SP210100-0002 -1- -1
作業土工	1	式			W200014
床掘り 土砂 小規模	50	m3			P 2 号 SP210030-0002 -1- -1
埋戻し 最大埋戻幅1m以上4m未満	20	m3			P 3 号 SP210410-0001 -1- -13
盛土工	1	式			W604008
路床盛土 2.5m未満	4	m3			P 4 号 SP210520-0001 -1- -1
残土処理工	1	式			W201006
土砂等運搬 残土捨場内での敷均しを含む。	80	m3			E 1 号 I0003
構造物撤去工	1	式			V100650
構造物取壊し工	1	式			処: W108070
舗装版切断 アスファルト舗装版 15cm以下	3	m			P 5 号 SP430510-0001 -3- -1
舗装版破砕 アスファルト舗装版 厚15cm以下 障害等無し 積込作業有 騒音振動対策不要	87	m2			P 6 号 SP430310-0001 -3- -1
舗装版切断 コンクリート舗装版 15cm以下	5	m			P 7 号 SP430510-0002 -3- -1
舗装版破砕 コンクリート舗装版 厚15cm以下 障害等無し 積込作業有 騒音振動対策不要	8	m2			P 8 号 SP430310-0002 -3- -1
構造物とりこわし 鉄筋構造物 機械施工 昼間 時間制約無 低騒音・低振動対策不要	1	m3			代 1 号 S824010-0001 -1- -1

本工事費内訳書

費 目 ・ 工 種 ・ 種 別 ・ 細 目	数 量	単 位	単 価	金 額	明細単価番号 基 準
殻運搬処分 As廃材	4	m3			E 2 号 I0001 処:
殻運搬処分 Co廃材（無筋）	1	m3			E 3 号 I0002 処:
殻運搬処分 Co廃材（有筋）	1	m3			E 4 号 I0004 処:
暗渠排水管 撤去 直管 50～150mm	2	m			P 9 号 SP222770-0002 -2- -1
擁壁工	1	式			V700040
場所打擁壁工	1	式			W501022
重力式擁壁（タイプB） H=1000	25	m			E 5 号 I0016
プレキャスト擁壁工	1	式			W508020
簡易土留板 H=700	22	m			E 6 号 I0021
排水構造物工	1	式			V500010
側溝工	1	式			W208012
長尺U型側溝 300×300	28	m			E 7 号 I0025
長尺U型側溝 300×300・出入口用	7	m			E 8 号 I0026
U型側溝 300B	5	m			E 9 号 I0030
集水樹工	1	式			W202048
長尺側溝用集水樹 300×300用	4	基			E 10 号 I0031
暗渠工	1	式			W000038
暗渠排水管 据付 直管 50～150mm	3	m			P 10 号 SP222770-0001 -2- -1
暗渠排水管 据付 直管 50～150mm	2	m			P 11 号 SP222770-0003 -2- -1

本工事費内訳書

費目・工種・種別・細目	数量	単位	単価	金額	明細単価番号 基準
舗装工					V500310
アスファルト舗装工	1	式			W000022
表層(車道・路肩部) 1層当り仕上厚50mm 密粒度アスコン(13) 平均幅員3.0m超 プライムコート 締固密度2.35	725	m2			P 12 号 SP410260-0001 -1- -1
上層路盤(車道・路肩部) 全仕上り厚100mm 1層施工 粒度調整砕石 M-30	133	m2			P 13 号 SP410040-0001 -1- -1
下層路盤(車道・路肩部) 全仕上り厚120mm 1層施工 再生クワッチャン RC-40	133	m2			P 14 号 SP410030-0001 -1- -1
アスカープ 断面積140cm2以上155cm2未満 細粒度アスコン(13) タイヤ損耗費(良好)含む	109	m			P 15 号 SP410330-0001 -1- -1
コンクリート舗装工	1	式			W108122
人力舗設 平均舗設厚10cm AS中間層無し:瀝青材 18-8-25(20)高炉	6	m2			代 2 号 S410820-0001 -1- -5
防護柵工	1	式			V500290
路側防護柵工	1	式			W804020
防護柵(ガードレール)設置工 コンクリート建込 塗装 Gr-C-2B 曲線部無 規模21m ~ 100m未満 時間制約無 夜間作業無	24	m			代 3 号 S810510-0001 -2- -1
補強鉄筋 D13	12	箇所			E 11 号 I0039
交通誘導警備員	1	式			U005000
交通誘導警備員	1	式			V100050
交通誘導警備員	1	式			W000042
交通誘導警備員B		人日			代 4 号 S010210-0001 -5-21-1
直接工事費計					P0000001
共通仮設費計	1	式			H03701
共通仮設費(率化)	1	式			H00803

本工事費内訳書

[illegible]

町道117号線道路改良工事（1工区その3）

10003

第 1 号 E 代価

土砂等運搬 残土捨場内での敷均しを含む。

100 m3 当り

[illegible]

町道117号線道路改良工事（1工区その3）

10001

第 2 号 E 代価

殼運搬処分 As廃材

(, 処:)

100 m3 当り

[illegible]

町道117号線道路改良工事（1工区その3）

10002

第 3 号 E 代価

殼運搬処分 Co廃材（無筋）

(, 処:)

100 m3 当り

[illegible]

小鹿野町

町道117号線道路改良工事（1工区その3）

10004

第 4 号 E 代価

殼運搬処分 Co廃材（有筋）

(, 処:)

100 m3 当り

[illegible]

小鹿野町

町道117号線道路改良工事（1工区その3）

10016

第 5 号 E 代価

重力式擁壁（タイプB） H=1000

10 m 当り

[illegible]

小鹿野町

町道117号線道路改良工事（1工区その3）

10021

第 6 号 E 代価

簡易土留板 H=700

10 m 当り

[illegible]

小鹿野町

町道117号線道路改良工事（1工区その3）

10025

第 7 号 E 代価

長尺U型側溝 300×300

10 m 当り

[illegible]

町道117号線道路改良工事（1工区その3）

10026

第 8 号 E 代価

長尺U型側溝 300×300・出入口用

10 m 当り

[illegible]

小鹿野町

町道117号線道路改良工事（1工区その3）

10030

第 9 号 E 代価

U型側溝 300B

10 m 当り

[illegible]

小鹿野町

町道117号線道路改良工事（1工区その3）

10031

第 10 号 E 代価

長尺側溝用集水桝 300×300用

10 基 当り

[illegible]

町道117号線道路改良工事（1工区その3）

10039

第 11 号 E 代価

補強鉄筋 D13

10 箇所 当り

[illegible]

小鹿野町

[illegible]

第 3 号 代価表

防護柵(ガードレール)設置工 コンクリート建込 塗装 Gr-C-2B 曲線部無
(規模21m~100m未満 , 時間制約無 夜間作業無)
(-2- -1 ,)

1 m 当り

[illegible]

町道117号線道路改良工事（1工区その3）

S010210-0001

第 4 号 代価表

交通誘導警備員 B

(-5-21-1 , 1 人日 当り

[illegible]

小鹿野町

町道117号線道路改良工事（1工区その3）

[illegible]

第 6 号 代価表

蓋版据付け 県型側溝蓋 車道390×100×600mm

(昼間 時間制約無 ,)

$$\left(\begin{array}{cc} -1 & -2 \end{array} \right)$$

1 枚 当り

[illegible]

町道117号線道路改良工事（1工区その3）

S821430-0005

第 7 号 代価表

蓋版据付け 梘型側溝蓋 車道390×100×600mm

(昼間 時間制約無 ,)

$$\left(\begin{array}{cc} -1 & -2 \end{array} \right)$$

1 枚 当り

[illegible]

第 8 号 代価表

蓋版据付け コンクリート鋼製 40kg/枚以下

(昼間 時間制約無 ,)

$$\left(\begin{array}{cc} -1 & -2 \end{array} \right)$$

1 枚 当り

[illegible]

町道117号線道路改良工事（1工区その3）

[illegible]

第 10 号 代価表

蓋版据付け コンクリート鋼製 40kg/枚以下

(昼間 時間制約無 ,)

$$\left(\begin{array}{cc} -1 & -2 \end{array} \right)$$

1 枚 当り

[illegible]

[illegible]

第 12 号 代価表

蓋版据付け コンクリート鋼製 40kg/枚以下

(昼間 時間制約無 ,)

$$\left(\begin{array}{cc} -1 & -2 \end{array} \right)$$

1 枚 当り

[illegible]

町道117号線道路改良工事（1工区その3）

S810010-0001

第 13 号 代価表

鉄筋工(太径鉄筋含む) 施工規模10t未満 補正無(一般構造物) 小口

(太径10%未満(補正なし), SD-295 D13mm)

(-2- -2 ,) 1 t 当0

[illegible]

[illegible]

[illegible]

町道117号線道路改良工事（1工区その3）

第 3 号 施工パッケージ							SP210410-0001
埋戻し 最大埋戻幅1m以上4m未満							1 m3 当り
(-1- -13 ,)							
名 称 ・ 規 格	金額 構成 比(%)	金 額	構成 比 (%)	基準地区単価	積算地区単価	明細単価番号 基 準	
【機械】							
バックホウ 排対型:2次基準 加-ラ型 山積0.8m3(平積0.6m3)						TM502002521 機械経費 P2-10	
振動ローラ(舗装用)[ハンドガイド式] 運転質量 0.8～1.1t						TL001070002 土木単価 P122	
タンバ及びランマ 質量 60～80kg						TL001180001 土木単価 P127	
【労務】							
普通作業員						TR0102 土木単価 P1	
特殊作業員						TR0101 土木単価 P1	
運転手(特殊)						TR0114 土木単価 P1	
【材料】							
軽油 1.2号						TZ006702002 土木単価 P106	
ガソリン レギュラー スタンド 価格						TZ006704001 土木単価 P106	
【端数調整】							
[条件] [J1] = 3 施工方法 最大埋戻幅1m以上4m未満				[J4] = 1 費用の内訳 全ての費用			

町道117号線道路改良工事（1工区その3）

SP210520-0001

第 4 号 施工パッケージ

路床盛土 2.5m未滿

1 m3 当り

$$\left(\begin{array}{cc} -1 & -1 \end{array} \right)$$
[illegible]

第 5 号 施工パッケージ

舗装版切断 アスファルト舗装版 15cm以下

1 m 当り

(-3- -1 ,)

名 称 ・ 規 格	金額 構成 比(%)	金 額	構成 比 (%)	基準地区単価	積算地区単価	明細単価番号 基 準
【機械】						
コンクリートカッタ[ハッチェム式・湿式] 径 56cm 切削深20cm級						TM11001212 機械経費 P2-83
その他(機械)						
【労務】						
特殊作業員						TR0101 土木単価 P1
土木一般世話役						TR0125 土木単価 P1
普通作業員						TR0102 土木単価 P1
その他(労務)						
【材料】						
コンクリートカッタ (ブレード) 径22インチ						TZ006540003 土木単価 P107
ガソリン レギュラー スタンド 価格						TZ006704001 土木単価 P106
その他(材料)						
【端数調整】						
[条件] [J1] = 1 舗装版種別 アスファルト舗装版 [J5] = 1 費用の内訳 全ての費用				[J2] = 1 アスファルト舗装版厚 15cm以下		

町道117号線道路改良工事（1工区その3）

[illegible]

第 7 号 施工パッケージ

舗装版切断 コンクリート舗装版 15cm以下

1 m 当り

(-3- -1 ,)

名 称 ・ 規 格	金額 構成 比(%)	金 額	構成 比 (%)	基準地区単価	積算地区単価	明細単価番号 基 準
【機械】						
コンクリートカッタ[ハッチ式・湿式] 径 56cm 切削深20cm級						TM11001212 機械経費 P2-83
その他(機械)						
【労務】						
特殊作業員						TR0101 土木単価 P1
土木一般世話役						TR0125 土木単価 P1
普通作業員						TR0102 土木単価 P1
その他(労務)						
【材料】						
コンクリートカッタ (ブレード) 径22インチ						TZ006540003 土木単価 P107
ガソリン レギュラー スタンド 価格						TZ006704001 土木単価 P106
その他(材料)						
【端数調整】						
[条件] [J1] = 2 舗装版種別 コンクリート舗装版 [J5] = 1 費用の内訳 全ての費用				[J3] = 1 コンクリート舗装版厚 15cm以下		

町道117号線道路改良工事（1工区その3）

[illegible]

町道117号線道路改良工事（1工区その3）

SP222770-0002

第 9 号 施工パッケージ

暗渠排水管 撤去 直管 50 ~ 150mm

1 m 当り

$$\left(\begin{array}{cc} -2 & -1 \end{array} \right)$$
[illegible]

小鹿野町

町道117号線道路改良工事（1工区その3）

SP222770-0003

第 11 号 施工パッケージ

暗渠排水管 据付 直管 50 ~ 150mm

1 m 当り

$$\left(\begin{array}{cc} -2 & -1 \end{array} \right)$$
[illegible]

小鹿野町

町道117号線道路改良工事（1工区その3）

第 12 号 施工パッケージ							SP410260-0001
表層(車道・路肩部) 1層当り仕上厚50mm 密粒度アスコン(13) (平均幅員3.0m超 , プライムコート 締固密度2.35) (-1- -1 ,)							1 m2 当り
名 称 ・ 規 格	金額 構成 比(%)	金 額	構 成 比 (%)	基準地区単価	積算地区単価	明細単価番号 基 準	
【機械】							
アスファルトフィニッシャー [ホイール型]舗装幅2.3～6.0m						TL001210002 土木単価 P123	
タイヤローラ[普通型] 運転質量 8～20t						TL001060003 土木単価 P122	
ロードローラ[マカダム] 運転質量10～12t						TL001050002 土木単価 P123	
その他(機械)							
【労務】							
普通作業員						TR0102 土木単価 P1	
特殊作業員						TR0101 土木単価 P1	
運転手(特殊)						TR0114 土木単価 P1	
土木一般世話役						TR0125 土木単価 P1	
その他(労務)							
【材料】							
アスファルト混合物 密粒度アスコン(13)						TZ004100004 土木単価 P46	
アスファルト乳剤 PK-3 プライムコート用						TZ004130002 土木単価 P49	
軽油 1.2号						TZ006702002 土木単価 P106	
その他(材料)							
【端数調整】							
[条件] [J2] = 50.000 mm 1層当り平均仕上り厚				[J1] = 4 平均幅員 3.0m超			
[A1] = 2 材料 密粒度アスコン(13) [J6] = 1 費用の内訳 全ての費用				[J4] = 3 瀝青材料種類 プライムコート PK-3			

町道117号線道路改良工事（1工区その3）

第 13 号 施工パッケージ 上層路盤(車道・路肩部) 全仕上り厚100mm 1層施工 (粒度調整碎石 M-30 ,) (-1- -1 ,)							SP410040-0001
名 称 ・ 規 格	金額 構成 比(%)	金 額	構成 比 (%)	基準地区単価	積算地区単価	明細単価番号 基 準	1 m2 当り
【機械】							
モータグレーダ[土工用] 排対型:2次基準 幅3.1m						TM50700022 機械経費 P2-64	
ロードローラ 排対型:2次基準 マダム 運転質量10t 締固め幅2.1m						TM50800022 機械経費 P2-66	
タイヤローラ[普通型] 運転質量 8～20t						TL001060003 土木単価 P122	
その他(機械)							
【労務】							
運転手(特殊)						TR0114 土木単価 P1	
特殊作業員						TR0101 土木単価 P1	
普通作業員						TR0102 土木単価 P1	
土木一般世話役						TR0125 土木単価 P1	
その他(労務)							
【材料】							
粒度調整碎石 M-30						TZ002124002 土木単価 P5	
軽油 1.2号						TZ006702002 土木単価 P106	
その他(材料)							
【端数調整】							
[条件] [J1] = 10 材料 粒度調整碎石 M-30				[J4] = 100.000 mm 全仕上り厚			
[J5] = 1 施工区分 1層施工				[J7] = 1 費用の内訳 全ての費用			

町道117号線道路改良工事（1工区その3）

第 14 号 施工パッケージ							SP410030-0001
下層路盤(車道・路肩部) 全仕上り厚120mm 1層施工 (再生クラッシャー RC-40 ,) (-1- -1 ,)							1 m2 当り
名 称 ・ 規 格	金額 構成 比(%)	金 額	構成 比 (%)	基準地区単価	積算地区単価	明細単価番号 基 準	
【機械】							
モータグレーダ[土工用] 排対型:2次基準 幅3.1m						TM50700022 機械経費 P2-64	
ロードローラ 排対型:2次基準 マダム 運転質量10t 締固め幅2.1m						TM50800022 機械経費 P2-66	
タイヤローラ[普通型] 運転質量 8～20t						TL001060003 土木単価 P122	
その他(機械)							
【労務】							
運転手(特殊)						TR0114 土木単価 P1	
特殊作業員						TR0101 土木単価 P1	
普通作業員						TR0102 土木単価 P1	
土木一般世話役						TR0125 土木単価 P1	
その他(労務)							
【材料】							
再生クラッシャーラン RC-40						TZ002122003 土木単価 P5	
軽油 1.2号						TZ006702002 土木単価 P106	
その他(材料)							
【端数調整】							
[条件] [J1] = 120.000 mm 全仕上り厚				[J2] = 1 施工区分 1層施工			
[J3] = 6 材料 再生クラッシャー RC-40				[J4] = 1 費用の内訳 全ての費用			

町道117号線道路改良工事（1工区その3）

第 15 号 施工パッケージ <div> アスカーブ 断面積140cm²以上155cm²未満 (細粒度アスコン(13) , タイヤ損耗費(良好)含む) (-1- -1 ,) </div>							SP410330-0001
							1 m 当り
名 称 ・ 規 格	金額 構成 比(%)	金 額	構成 比 (%)	基準地区単価	積算地区単価	明細単価番号 基 準	
【機械】							
ダンプトラック ワロ-ド・ディーゼル 2t 積級						TM103000121 機械経費 P2-19	
アスファルトカーバ[ガソリンエンジン駆動式] 能力 4～4.5m ³ /h						TM11001412 機械経費 P2-78	
その他(機械)							
【労務】							
普通作業員						TR0102 土木単価 P1	
土木一般世話役						TR0125 土木単価 P1	
特殊作業員						TR0101 土木単価 P1	
運転手(一般)						TR0115 土木単価 P1	
その他(労務)							
【材料】							
アスファルト混合物 細粒度アスコン(13)						TZ004100005 土木単価 P46	
軽油 1.2号						TZ006702002 土木単価 P106	
ガソリン レギュラー スタンド 価格						TZ006704001 土木単価 P106	
その他(材料)							
【端数調整】							
[条件] [J1] = 2 断面積 140cm ² 以上155cm ² 未満 [J3] = 1 費用の内訳 全ての費用				[A1] = 1 材料 細粒度アスコン(13)			

[illegible]

町道117号線道路改良工事（1工区その3）

SP210610-0001

第 17 号 施工パッケージ

整地 残土受入れ地での処理

1 m3 当り

$$\left(\begin{array}{cc} -1 & -1 \end{array} \right)$$
[illegible]

小鹿野町

町道117号線道路改良工事（1工区その3）

[illegible]

町道117号線道路改良工事（1工区その3）

[illegible]

町道117号線道路改良工事（1工区その3）

[illegible]

町道117号線道路改良工事（1工区その3）

<div> <div>第 21 号 施工パッケージ</div> <div> 小型擁壁 0.8m以上1.0m以下 基礎砕石有り 一般・特殊養生(練炭) (18-8-25(20)高60% ,均しコンクリート無し) (-2- -1 ,) </div> <div>SP226311-0001</div> <div>1 m3 当り</div> </div>						
名 称 ・ 規 格	金額 構成 比(%)	金 額	構成 比 (%)	基準地区単価	積算地区単価	明細単価番号 基 準
【機械】						
バックホウ 後方超小旋回型 排対:2011規制 加-ラ型 クレーン付 山0.45m3(平0.35)2.9t 超低						TMB02006721 機械経費 P2-13
その他(機械)						
【労務】						
型枠工						TR0133 土木単価 P1
普通作業員						TR0102 土木単価 P1
土木一般世話役						TR0125 土木単価 P1
運転手(特殊)						TR0114 土木単価 P1
その他(労務)						
【材料】						
生コンクリート 18-8-25(20) 高炉 【60%以下】						TZ002012001 土木単価 P27
軽油 1.2号						TZ006702002 土木単価 P106
その他(材料)						
【端数調整】						
[条件]						
[J1] = 3 擁壁平均高さ 0.8m以上1.0m以下				[N1] = 32 コンクリート規格 18-8-25(20) 高炉 W/C60%以下		
[J3] = 2 基礎砕石の有無 有り				[J4] = 1 均しコンクリートの有無 無し		
[J5] = 1 養生工の種類 一般養生・特殊養生(練炭)				[N3] = 1 生コン夜間割増 夜間割増なし		
[N4] = 1 生コン小型車割増 小型車割増なし						

町道117号線道路改良工事（1工区その3）

SP210080-0001

第 22 号 施工パッケージ

基面整正

1 m2 当り

$$\left(\begin{array}{cc} -1 & -1 \end{array} \right)$$
[illegible]

小鹿野町

町道117号線道路改良工事（1工区その3）

第 23 号 施工パッケージ 歩車道境界ブロック 設置 各種(600超1000mm、50-150kg未満) (均し基礎コンクリート不要 , 基礎碎石無し) (-2- -1 ,)							SP422510-0001
							1 m 当り
名 称 ・ 規 格	金額 構成 比(%)	金 額	構成 比 (%)	基準地区単価	積算地区単価	明細単価番号 基 準	
【機械】							
小型バックホウ(加圧)後方超小旋回クレーン機能付 山積0.09m ³ (平積0.07m ³) 0.9t吊						TL001011005 土木単価 P124	
【労務】							
特殊作業員						TR0101 土木単価 P1	
普通作業員						TR0102 土木単価 P1	
土木一般世話役						TR0125 土木単価 P1	
その他(労務)							
【材料】							
簡易土留板 H=700・135kg/枚 見積						L0005	
軽油 1.2号						TZ006702002 土木単価 P106	
【端数調整】							
[条件]							
[J1] = 1 作業区分 設置				[J2] = 6 ブロック規格 各種(600超1000mm、50-150kg未満)			
[J3] = 1.000 個 m当り歩車道境界ブロック使用量				[J4] = 4 基礎碎石規格 無し			
[N1] = 8 均し基礎コンクリート規格 無し							

町道117号線道路改良工事（1工区その3）

第 24 号 施工パッケージ <div> プレキャスト集水桝 据付 200kgを超え400kg以下 (基礎碎石有り ,) (-2- -1 ,) </div>							SP222800-0001
							1 基 当り
名 称 ・ 規 格	金額 構成 比(%)	金 額	構成 比 (%)	基準地区単価	積算地区単価	明細単価番号 基 準	
【機械】							
バックホウ(クローラ)[標準・クレーン機能付] 山積0.28m3(平積0.2m3)1.7t吊						TL001010008 土木単価 P124	
その他(機械)							
【労務】							
運転手(特殊)						TR0114 土木単価 P1	
普通作業員						TR0102 土木単価 P1	
土木一般世話役						TR0125 土木単価 P1	
特殊作業員						TR0101 土木単価 P1	
その他(労務)							
【材料】							
軽油 1.2号						TZ006702002 土木単価 P106	
その他(材料)							
【端数調整】							
[条件]							
[J1] = 1 作業区分 据付				[J2] = 3 製品質量(kg/基) 200kgを超え400kg以下			
[J3] = 1 基礎碎石の有無 有り				[J4] = 1 費用の内訳 全ての費用			

[illegible]

位置図



数量総括表

工事区分 (LEVEL1)	工 種 (LEVEL2)	種 別 (LEVEL3)	細 別 (LEVEL4)	規 格 (LEVEL5)	単位	数値	設計数量	積算数量	摘 要
道路改良	道路土工	掘削工	掘 削	土砂	m ³	10	60.6	60	
		作業土工	床 堀	土砂	m ³	10	53.5	50	
			埋戻し	最大埋戻幅 1m以上4m未満	m ³	10	24.6	20	
		盛土工	路床盛土	2.5m未満	m ³	1	4.0	4	
		残土処理工	残土処理		m ³	10	82.3	80	
	構造物撤去工	構造物取壊し工	舗装板切断	As舗装・15cm以下	m	1	2.6	3	
			舗装版破碎	t=5cm	m ²	1	87.0	87	
			舗装板切断	Co舗装・15cm以下	m	1	4.7	5	
			舗装版破碎	t=10cm	m ²	1	8.3	8	
			コンクリート構造物取壊し	鉄筋構造物	m ³	1	0.5	1	
			殻運搬処分	As廃材	m ³	1	4.4	4	
			殻運搬処分	Co廃材（無筋）	m ³	1	0.8	1	
			殻運搬処分	Co廃材（有筋）	m ³	1	0.5	1	
			既設排水管撤去	φ50～150	m	1	2.3	2	
	擁壁工	場所打擁壁工	重力式擁壁	タイプB H=1000	m	1	25.2	25	

数量総括表

工事区分 (LEVEL1)	工 種 (LEVEL2)	種 別 (LEVEL3)	細 別 (LEVEL4)	規 格 (LEVEL5)	単位	数値	設計数量	積算数量	摘 要
		プレキャスト擁壁工	簡易土留板	H=700	m	1	22.0	22	
	排水構造物工	側溝工	長尺U型側溝	300×300	m	1	27.9	28	
				300×300・出入口用	m	1	6.6	7	
			U型側溝	300B	m	1	5.0	5	
		集水枡工	長尺側溝用集水枡	300×300	基	1	4.0	4	
		暗渠工	暗渠排水管	硬質塩化ビニル管 VP75	m	1	2.5	3	
				硬質塩化ビニル管 VP150	m	1	2.0	2	
	舗装工	アスファルト舗装工	表層	密粒度As(13) t=50	m ²	1	725.4	725	
			上層路盤	粒調碎石M-30 t=100	m ²	1	132.9	133	
			下層路盤	再生碎石RC-40 t=120	m ²	1	132.9	133	
			アスカープ	B型	m	1	109.0	109	
		コンクリート舗装工	人力舗設	t=10cm	m ²	1	5.6	6	
	防護柵工	路側防護柵工	ガードレール	Gr-C-2B	m	1	23.8	24	
			補強鉄筋	D13	箇所	1	12.0	12	
交通誘導警備員	交通誘導警備員	交通誘導警備員	交通誘導警備員B	昼間	式	1	1.0	1	

道 路 土 工 集 計 調 書

種 別	計 算 式	単位	数 量
掘 削 (土 砂)	$V = (\text{別紙計算書より}) \quad 58.17 = 58.2$	m3	
	$V = N07+5.0 \text{ 出入口すりつけ図より} = 2.4$	m3	
	$V = 60.6$	m3	60.6
床 掘 (土 砂)	$V = (\text{別紙計算書より}) \quad 53.45 = 53.5$	m3	
	$V = 53.5$	m3	53.5
埋 戻 (土 砂)	$V = (\text{別紙計算書より}) \quad 24.58 = 24.6$	m3	
	$V = 24.6$	m3	24.6
盛 土	$V = (\text{別紙計算書より}) \quad 1.12 = 1.1$	m3	
	$V = N08+9.0 \text{ すりつけ図より} = 2.9$	m3	
	$V = 4.0$	m3	4.0
残 土 処 理	$V = 60.6 + 53.5 - (24.6 + 4.0) / 0.9 = 82.3$	m3	82.3

掘 削 土

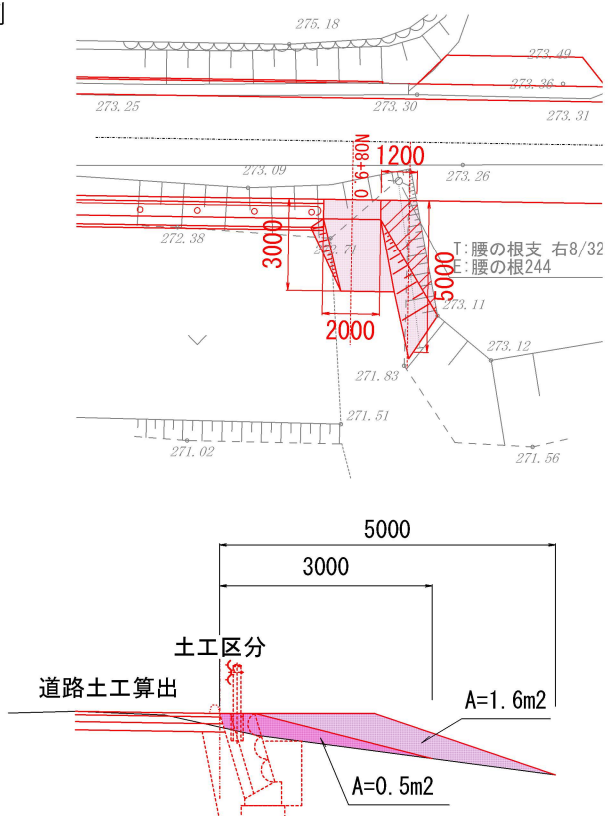
小 計	36. 827			58. 17	
合 計	36. 827			58. 17	

床 掘 土

小 計	36. 827			53. 45	
合 計	36. 827			53. 45	

[illegible]

N08+9. 0右側

[illegible]

[illegible]

[illegible]

[illegible]

[illegible]

[illegible]

[illegible]

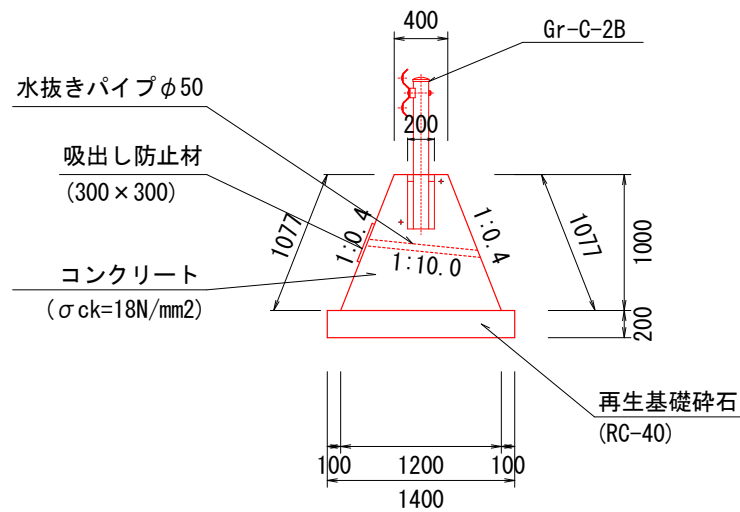
[illegible]

[illegible]

【略図】

$$H = 1000$$

前面勾配 1:0.4



寸法表 (mm)			材料表 (1m当たり)		
H	B(底版)	天端	型枠	コンクリート	再生基礎材
			(m ²)	(m ³)	(m ²)
1000	1200	400	2.154	0.80	1.400

[illegible]

[illegible]

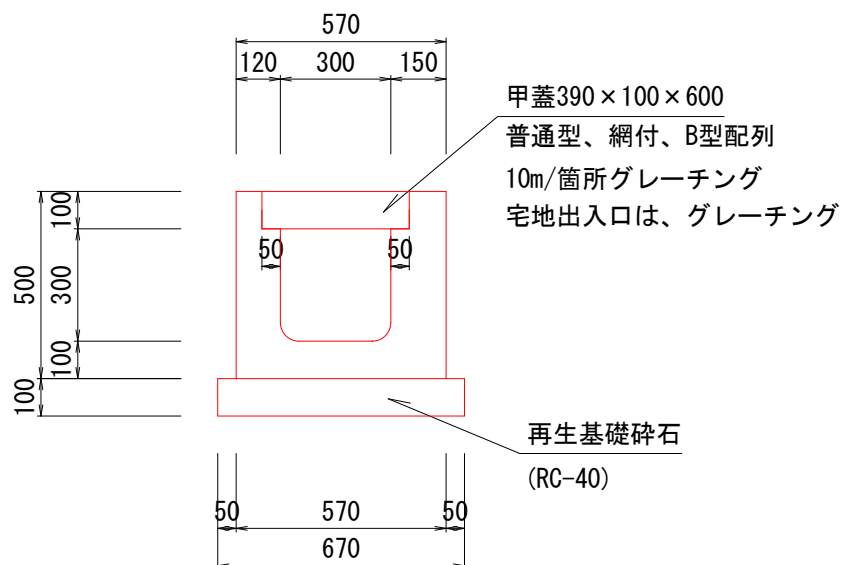
[illegible]

側 溝 工 集 計 調 書				N0. 1
種 別	計 算 式	単位	数 量	
長尺U型側溝	L = BC4～N07+6. 0 = 2. 78	m		
300×300	L = N07+6. 0～SP4 = 2. 49	m		
	L = SP4～N07+16. 0 = 6. 16	m		
	L = N07+16. 0～N08+10. 0 = 13. 39	m		
	L = N08+10. 0～N08+11. 5 = 0. 82	m		
	L = BC5～N09 = 2. 24	m		
計	L = = 27. 88	m		27. 88
出入口グレーチング				
300×300	L = N08+11. 5～BC5 = 6. 60	m		
計	L = = 6. 60	m		6. 60
U字側溝				
U300B	L = N07+6. 0左すりつけ箇所 = 5. 00	m		
計	L = = 5. 00	m		5. 0

[illegible]

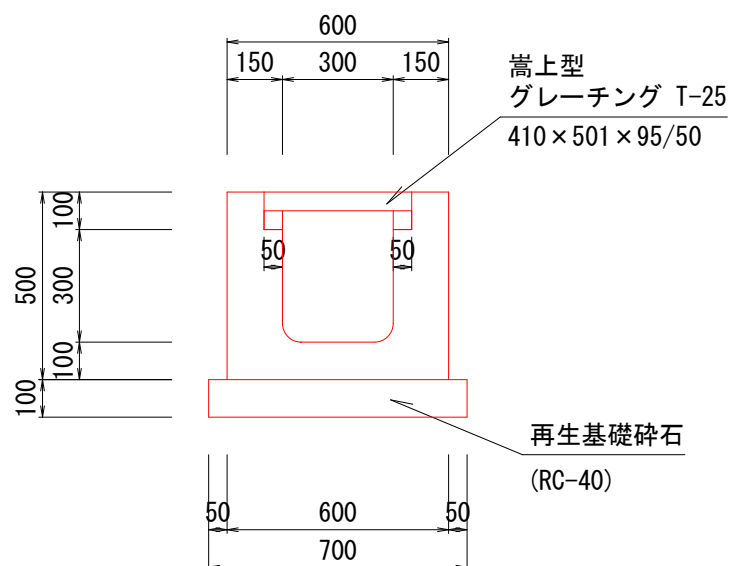
[illegible]

10m当たり

 300×300 [illegible]

10m当たり

出入口

[illegible]

[illegible]

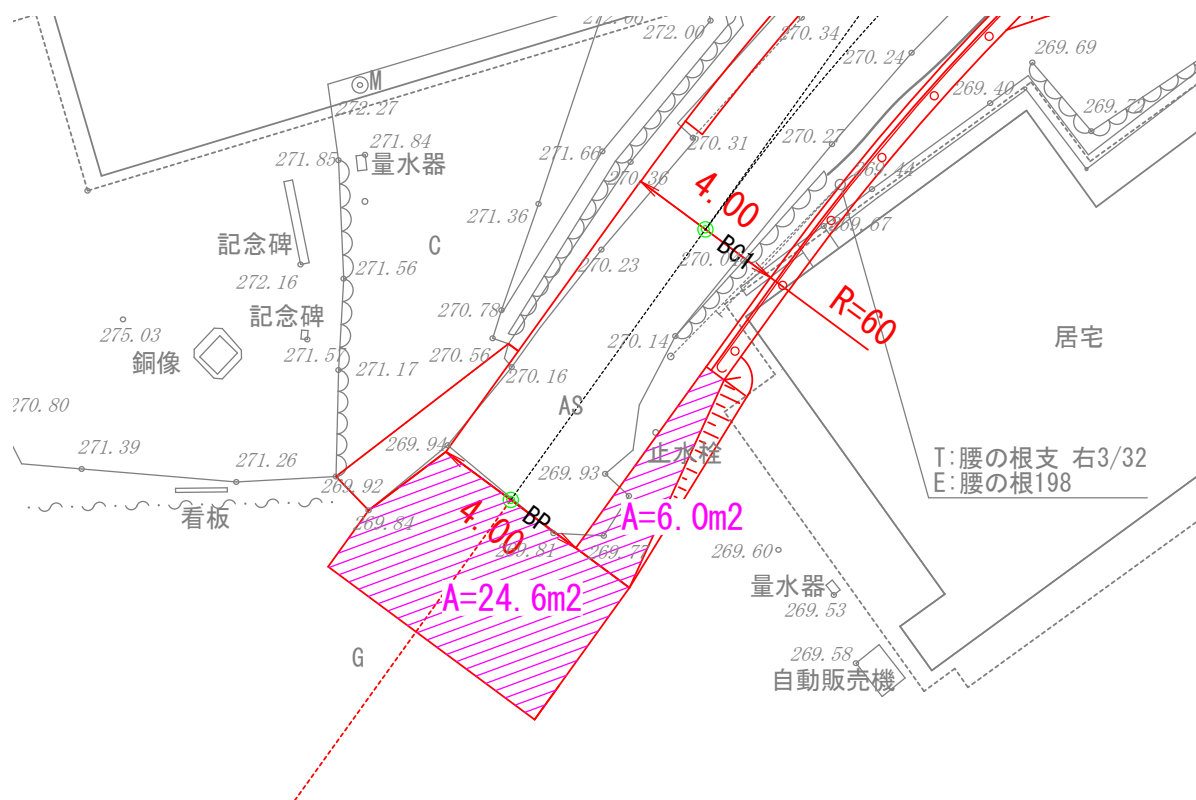
計 算 書					
舗 装 工					
測 点 番 号	距 離	幅 員	平 均 幅 員	立 法 米 平 法 米	摘 要
BP		4.00			表層
	8.206		4.08	33.48	
BC1		4.15			表層
	11.794		3.90	46.00	
N01		3.65			表層
	4.362		3.65	15.92	
SP1		3.65			表層
	8.638		3.58	30.92	
N01+13.0		3.50			表層
	7.000		3.58	25.06	
N02		3.65			表層
	0.518		3.65	1.89	
EC1		3.65			表層
	5.482		3.65	20.01	
N02+6.0		3.65			表層
	8.795		3.65	32.10	
BC2		3.65			表層
	5.205		3.65	19.00	
N03		3.65			表層
	0.822		3.65	3.00	
SP2		3.65			表層
	6.027		3.65	22.00	
EC2		3.65			表層
	13.151		3.58	47.08	
N04		3.50			表層
	6.000		3.50	21.00	
N04+6.0		3.50			表層
	14.000		3.50	49.00	
N05		3.50			表層
小 計	100.000			366.46	
合 計					

舗 装 工 計 算 書					
測 点 番 号	距 離	幅 員	平 均 幅 員	立 法 米 平 法 米	摘 要
N05		3.50			表層
	7.373		3.50	25.81	
BC3		3.50			表層
	6.724		3.58	24.07	
SP3		3.65			表層
	6.723		3.65	24.54	
EC3		3.65			表層
	5.180		3.59	18.60	
N06+6.0		3.52			表層
	14.000		3.59	50.26	
N07		3.65			表層
	3.173		3.65	11.58	
BC4		3.65			表層・上層路盤・下層路盤
	5.966		3.65	21.78	
SP4		3.65			表層・上層路盤・下層路盤
	5.966		3.65	21.78	
EC4		3.65			表層・上層路盤・下層路盤
	4.895		3.65	17.87	
N08		3.65			表層・上層路盤・下層路盤
	17.718		3.58	63.43	
BC5		3.50			表層・上層路盤・下層路盤
	2.282		3.50	7.99	
N09		3.50			表層・上層路盤・下層路盤
起点部すりつけ				30.60	別紙数量表より 表層
交差点部すりつけ				32.90	別紙数量表より 表層
防火水槽すりつけ				7.70	別紙数量表より 表層
小 計	80.000			358.91	
合 計	180.000			725.37	

ア ス カ ー ブ 集 計 調 書

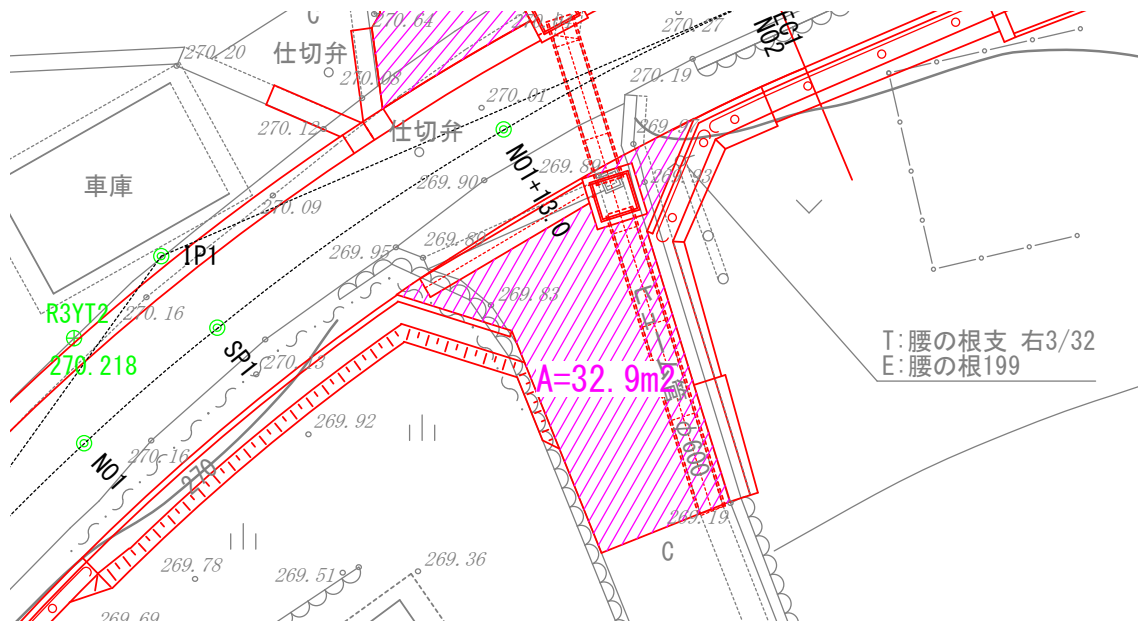
[illegible]

起点部

[illegible]

【略図】

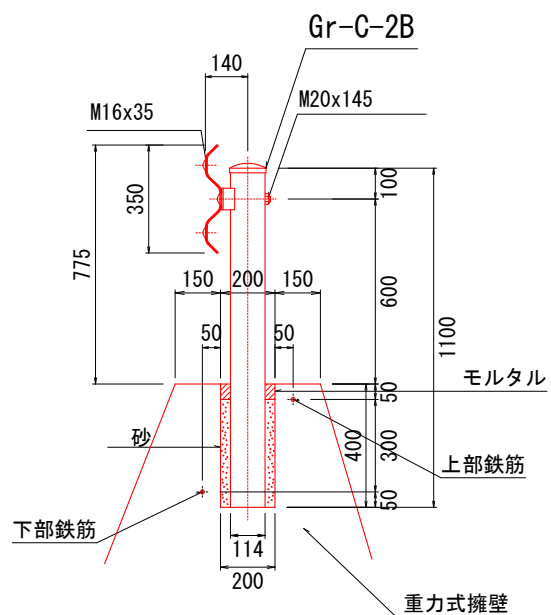
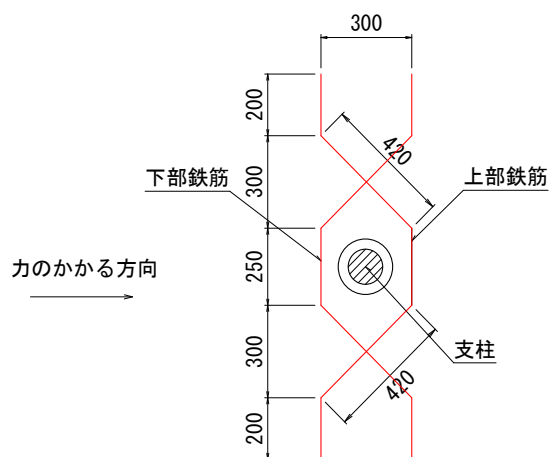
交差点部

[illegible]

[illegible]

[illegible]

補強鉄筋



補強鉄筋表

名称	径	長さm/本	本数	単位重量kg/m	1本当たり重量	合計重量
上部鉄筋	D13	1.490	1	0.995	1.482kg	2.964kg
下部鉄筋	D13	1.490	1	0.995	1.482kg	

[illegible]

特記仕様書

(適用)

第1条 この特記仕様書は、次の工事の契約日から適用する。

- ・工事名 町道117号線道路改良工事（1工区その3）
- ・工事箇所 秩父郡小鹿野町小鹿野地内

(共通事項)

第2条 受注者は、「資源の有効な利用の促進に関する法律（資源有効利用促進法）」等に基づき、次の対象工事について、本工事に係る再生資源利用〔促進〕計画書を作成し、施工計画書に含め各1部提出する。また、工事完成後速やかに計画の実施状況（実績）について、再生資源利用〔促進〕実施書を作成し、各1部提出するとともに、これらの記録を保存する。

○再生資源利用計画書（実施書）の作成対象工事（下記のいずれかに該当する工事）

- ①1,000m³以上の土砂を搬入する工事
- ②500 t 以上の砕石を運搬する工事
- ③200 t 以上の加熱アスファルト混合物を搬入する工事
- ④最終請負金額100万円以上の工事

○再生資源利用促進計画書（実施書）の作成対象工事（下記のいずれかに該当する工事）

- ①1,000m³以上の建設発生土を搬出する工事
- ②アスファルト・コンクリート塊、コンクリート塊、及び建設発生木材の合計で200 t 以上搬出する工事
- ③最終請負金額100万円以上の工事

2 受注者は、施工計画書に建設廃棄物の処理計画を添付する。なお、建設廃棄物の処分にあたり、排出事業者は処分業者と建設廃棄物処理委託契約を締結し、同契約書の写しを処理計画に添付する。

また、収集運搬業務を収集運搬業者に委託する場合は、別に収集運搬業者と建設廃棄物処理委託契約を締結する。

3 建設廃棄物については、「産業廃棄物処理におけるマニフェストシステムに基づく、建設廃棄物マニフェストA票、B2票、D票、E票を監督員に提示し、確認を受けるとともに、D票、E票の写しを提出する。また、完成検査時には原本を提示しなければ

ばならない。

(建設廃棄物の再資源化等)

第3条 受注者は、「建設工事に係る資材の再資源化等に関する法律」(平成12年5月31日法律第104号。以下「建設リサイクル法」という。)に基づいて、特定建設資材(コンクリート、コンクリート及び鉄から成る建設資材、木材、アスファルト・コンクリート)の分別解体等及び再資源の実施について適正な措置を講ずることとする。

なお、本工事における特定建設資材の分別解体等については設計図書において、再資源化について以下の積算条件を設定しているが、費用等については契約締結時に発注者と受注者の間で確認される事項であるため、発注者が積算上条件明示した以下の事項と別の方法であった場合でも変更の対象としない。

ただし、工事発注後に明らかになった事情により、予定した条件により難しい場合は、監督員と協議するものとする。

○再資源化等をする施設の名称及び所在地

特定建設資材廃棄物の種類	施設の名称	所在地
アスファルト廃材	株式会社岩田組リサイクル工場	秩父郡小鹿野町両神薄 1465-3
コンクリート廃材	同上	同上

※ 上記は積算上の条件明示であり、処理施設を指定するものではない。ただし、原則として再生資源化施設へ搬出すること。

なお、受注者の提示する施設と異なる場合においても設計変更の対象としない。ただし、現場条件や数量の変更等、受注者の責によるものではない事項についてはこの限りではない。

2 受注者は、契約前に「分別解体等の計画等」について、文書で発注者に説明するものとする。

3 受注者は、特定建設資材廃棄物の再資源化等が完了したときは、建設リサイクル法第18条第1項に基づき、以下の事項等を別紙「再資源化等報告書」に記載し、監督員に報告しなければならない。

・特定建設資材廃棄物の再資源化等が完了した年月日

- ・特定建設資材廃棄物の再資源化等をした施設の名称及び所在地
- ・特定建設資材廃棄物の再資源化等に要した費用

また、同条第1項に基づき、特定建設資材廃棄物の再資源化等の実施状況に関する記録を作成し、保存しなければならない。

なお、資源有効利用促進法等に基づく再生資源利用実施書・再生資源利用促進実施書を作成している場合は、その写しを参考資料として報告書に添付するものとする。

- 4 受注者は、工事の施工に当たっては、平成14年3月18日に策定した「彩の国建設リサイクル実施指針」を遵守し、建設資材廃棄物の再資源化等に努め、廃棄物の減量を図らなければならない。

(建設発生土の搬出)

第4条 建設発生土は下記のとおり搬出するものとする。なお、搬出の手続き等は監督員の指示による。

搬出先	所在地
坂戸残土捨場（小鹿野町管理）	秩父郡小鹿野町両神薄3269番地先

(再生資材の利用)

第5条 下記の再生資材を備考欄の部分に利用すること。

資材名	規格	備考
再生切込碎石	RC-40	下層路盤、基礎碎石等

(コリンズへの登録)

第6条 受注者は、受注時又は変更時において工事請負代金額が500万円以上の工事について工事实績情報システム（コリンズ）に基づき、受注・変更・完成・訂正時に工事实績情報として「登録のための確認のお願い」を作成し、監督員の確認を受けた上、受注時は契約後10日以内に、登録内容の変更時は変更があった日から10日以内に、完成時は工事完成後（工事完成検査合格後）10日以内（いずれも土曜日・日曜日・祝日・12月29日～1月3日を除く）に、訂正時は速やかに（財）日本建設情報総合センターに登録申請しなければならない。

また、（財）日本建設情報総合センター発行の「登録内容確認書」が受注者に届いた際には、速やかに監督員に提出しなければならない。なお、変更時と完成時の間が10日に満たない場合は変更時の提出を省略できるものとする。

(埋設物事前調査)

第7条 受注者は、施工前に地下埋設物について現地調査を実施し、調査結果を監督員に報告すること。

(隣接工区との連絡調整)

第8条 受注者は、隣接工事の請負業者と安全施工に関する緊密な情報交換を行うこと。

(交通誘導警備員)

第9条 本工事は全面通行止めにより施工するものとし、交通誘導警備員は残土処理時に配置する。ただし、現場状況により変更が生じた場合は、監督員と協議すること。

(現場における表示施設について)

第10条 道路工事現場における表示施設については、埼玉県が定める「道路工事現場における表示施設等の設置基準」に準じて作成すること。

(電子成果品について)

第11条 受注者は、下記に定める成果品を電子データとして納品できるものとする。
電子データとして納品した場合、同成果品の紙による納品を要しないものとする。

ただし、電子成果品によらないものは、従来通り紙で納品する。

電子データとして納品できる成果品	備考
工事写真 一式	
完成図面 一式	
その他監督員が認めるもの	

(電子成果品の作成について)

第12条 電子成果品の作成にあたっては、「埼玉県電子成果品運用ガイドライン」に準じて作成すること。

(電子成果品の提出について)

第13条 電子成果品は、データを格納した電子媒体(CD-R)を1部提出する。
また、電子媒体には成果品のほか、成果の閲覧に必要なビューアを同梱するもの

とする。ただし、電子成果品の提出にあたっては、発注者・受注者間で協議するものとし、事前に監督員の確認を受けること。

（県産品の積極的使用）

第 1 4 条 調達する工事材料は、埼玉県産とするよう努めなければならない。

（法定外の労災保険の付保）

第 1 5 条 受注者は、法定外の労災保険に付さなければならない。

（その他）

第 1 6 条 その他疑義のある場合には、監督員と協議するものとする。