

安全対策位置図

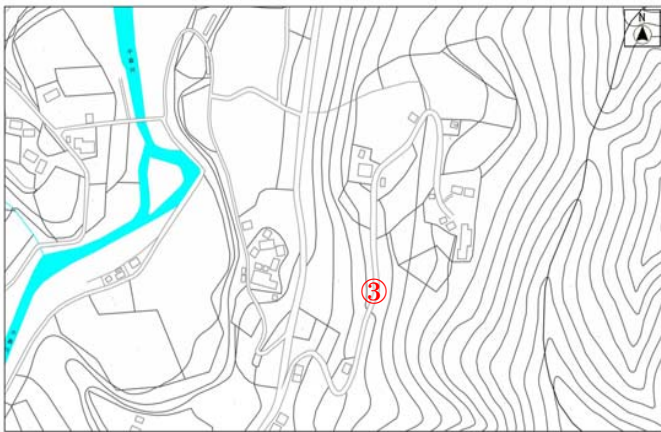
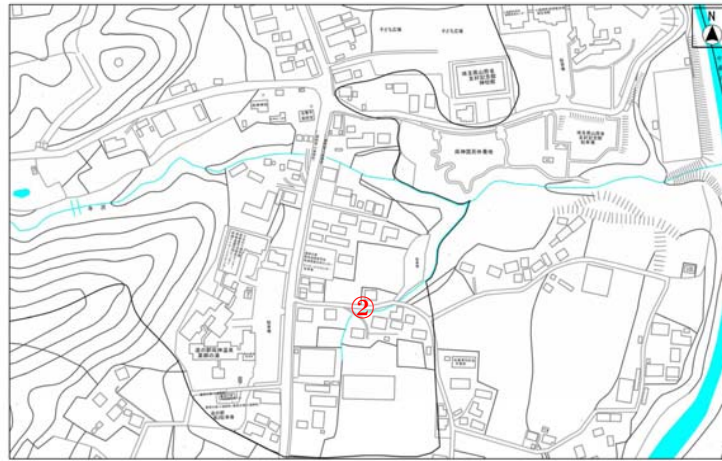
①長留 1,555 番地附近<カーブミラー設置・側溝改修>

③両神薄 957 番地附近<区画線改修>

⑤両神小森中平附近<側溝改良・舗装改良>

②両神薄 2,334 番地附近<舗装改良>

④両神小森 517 番地附近<防護柵設置>



通学路（町管理道）整備計画期間 平成 29 年度～平成 33 年度